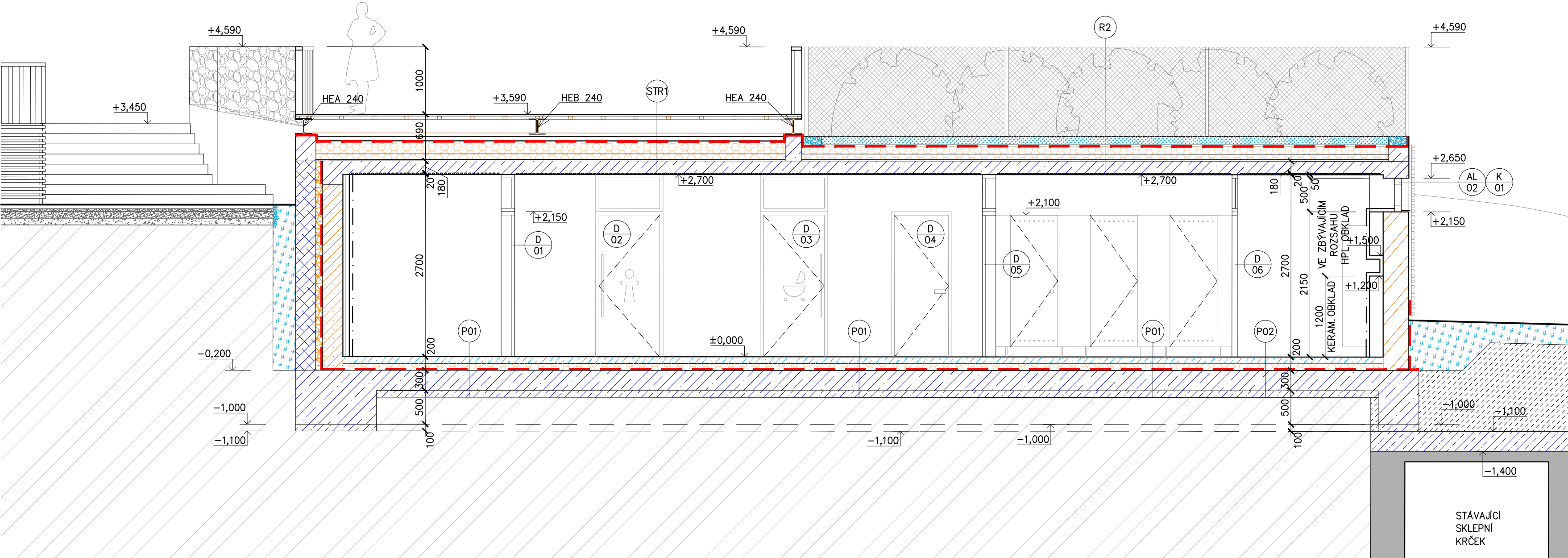


ŘEZ A



LEGENDA MATERIÁLŮ

- BETONOVÉ TVAROVKY ZTRACENÉHO BEDNĚNÍ TL.300mm, TRÍDA BETONU C30/37 XC1 DLE ČSN EN 206-1, OCEĽ B500B (R), VIDITELNÁ PLOCHA OMÍTNUTA
- OBVODOVÉ NOSNÉ ZDIVO KERAMICKÉ, TL.300mm
- OBVODOVÉ NOSNÉ ZDIVO KERAMICKÉ, TL.380mm
- VNITŘNÍ NOSNÉ ZDIVO KERAMICKÉ, TL.200mm
- NENOSNÉ ZDIVO KERAMICKÉ, TL.140mm
- NENOSNÉ ZDIVO KERAMICKÉ, TL.80mm
- TEPELNÁ IZOLACE EPS SOKL, TL.100mm
- TEPELNÁ IZOLACE EPS
- MONOLITICKÝ ŽELEZOBETON (VIZ. D.1.2 SKR) C30/37 XC1 DLE ČSN EN 206-1, OCEĽ B500B (R), KARI 500 MPa
- PROSTÝ BETON C16/20
- HUTNĚNÝ ZÁSY P ZEMINOU
- PŮVODNÍ TERÉN
- PAROTĚSNÍCÍ NATAVITELNÝ PÁS Z SBS MODIFIKOVANÉHO ASFALTU S AL VLOŽKOU
- STÁVAJÍCÍ KONSTRUKCE
- NOVÉ SOUVRSTVÍ SYPNÝCH MATERIÁLŮ (viz. skladby) ŠTĚRKOPÍSEK / ŠTĚRKODRT
- KAMENIVO FRAKCE 4-8 mm (viz. skladby)
- STÁVAJÍCÍ SOUVRSTVÍ SYPNÝCH MATERIÁLŮ (viz. skladby) ŠTĚRKOPÍSEK / ŠTĚRKODRT
- STÁVAJÍCÍ KAMENIVO FRAKCE 4-8 mm (viz. skladby)

ZHOTOVITEL: P.P. Architects s.r.o., Slovinská 693/29, Brno, 612 00		STAVEBNÍK: Statutární město Brno, Dominikánské nám. 196/1, Brno, 602 00		
REKONSTRUKCE AREÁLU BÝVALÉHO PIVOVARU, II. ETAPA				
ZPRACOVATEL ČÁSTI P.P. Architects s.r.o. Slovinská 29, Brno, 612 00 +420 541 210 454, atelier@pparch.cz		A.R.		
		0,00 273,45 m n.m. (úroveň podlahy 1.NP)		
PROJEKTANT (autorizovaný) Ing. arch. Pavel Pekár Číslo a typ autorizace: 02833 A.0 +420 606 268 954, pekar@pparch.cz		ČÁST D.1.1 ARCHITEKTONICKO-STAVEBNÍ ŘEŠENÍ		
		OBJEKT SO 21 - TOALETY		
VYPRACOVAL Ing. arch. Bořek Knytl Miloš Lojda		ŘEZ A-A		
		MĚŘÍTKO 1:50	D.1.1_21.07	PARÉ
		DATUM 08 / 2025		
		REVIZE -		
		STUPEŇ DPS		